

SELLAFIX

S. P.

Ficha Técnica SELLO P

Colores

-  Blanco
-  Café

Visita nuestra Web

WWW.SELLAFIX.CL
WWW.FERRECAR.CL

Autoadhesivo

Sello para puertas
y ventanas

▶ 2 x 3 mts.

▶ Color: marrón

MODELO ▶ P



-  Lluvia y viento
-  Viento
-  Polución
-  Ruido
-  Insectos

WWW.SELLAFIX.CL

Distribuido por
FERRECAR
LA BASE DE TU CONSTRUCCIÓN

Ficha Técnica

SELLO P

Sello para puertas y ventanas



DIMENSIONES

- 2 x 3 MTS.

ASLACIÓN Y PROTECCIÓN

1. Aísla el viento
2. Aísla la humedad
3. Aísla el polvo
4. Reduce el ruido
5. Evita insectos

CARACTERÍSTICAS

- Perfil tipo P, diseñado para sellar holguras medianas entre la hoja de la puerta o ventana y el marco.
- Fabricado en material flexible de alta calidad, que permite una compresión eficiente sin deformarse con el uso.
- Sistema autoadhesivo, que facilita una instalación rápida, limpia y sin herramientas.
- Alta capacidad de adaptación a superficies irregulares, asegurando un sellado continuo y uniforme.
- Presentación en rollo, que permite cortes precisos según la medida requerida.
- Apto para puertas y ventanas de madera, aluminio, PVC y metal.

Beneficios

- Mejora el aislamiento térmico, reduciendo el paso de aire frío o caliente.
- Disminuye el ingreso de polvo, humedad y agua, protegiendo los espacios interiores.
- Atenúa ruidos provenientes del exterior, aumentando el confort acústico.
- Evita el ingreso de insectos por ranuras y aberturas.
- Contribuye al ahorro energético al mantener la climatización interior por más tiempo.
- Solución práctica y económica para mejorar el sellado sin realizar obras.

Colores

Blanco

Café

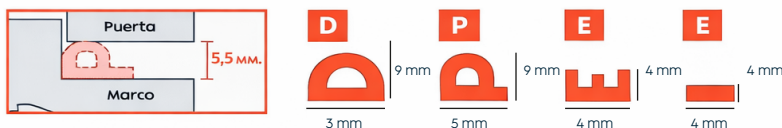
SELLOFIX

Instrucciones de Instalación

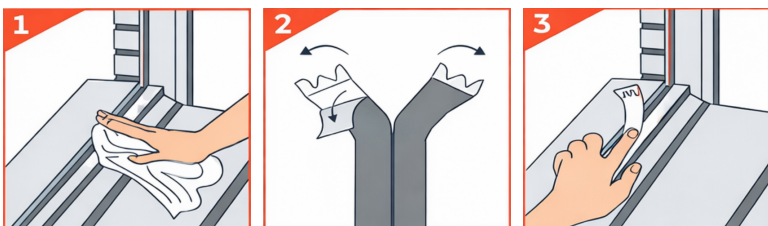
Cómo escoger el tamaño ideal para sellar la puerta principal.

1 Con una Regla encuentre la medida que desea sellar.

2 Elija el modelo ideal según la medida de la abertura.



Modo Aplicación



Mantenga la superficie limpia y seca.

Separe las tiras.

Retire la protección del adhesivo y aplique con cuidado.

Ejemplo de Aplicación



Modelo 1

Modelo 2

Modelo 3